

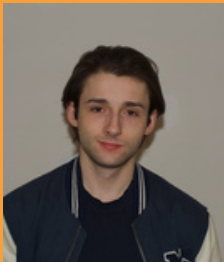
Ensemble, au Conseil d'Administration, changeons notre Campus !



Jérémy
Étudiant en Médecine



Caroline
Étudiante en Biologie



Axel
Étudiant en Droit



Maroussia
Étudiante en Biologie



Sébastien
Étudiant en Dentaire



Laeticia
Étudiante en Pharmacie

1 Garantir la poursuite d'études pour toustes

Nous nous opposerons à toute baisse de capacité d'accueil, nous défendrons l'accès à la poursuite en Master, y compris pour les étudiant-e-s de BUT et de LP et favoriserons l'accès à la recherche.

2 Prendre en compte les contraintes de toustes

Nous diversifierons encore plus les Régimes Spéciaux d'Étude, œuvrerons pour la prise en compte des menstruations douloureuses dans le RSE et travaillerons sur de réels aménagements pour les étudiant-e-s salarié-e-s.

3 Lutter contre les VSSH et les discriminations

Nous étendrons les horaires d'ouverture de la cellule VSSH de l'Unistra en dehors des heures de cours, créerons une plateforme de déclaration en ligne relative à la lutte contre les VSSH, les discriminations et le harcèlement et formeront la communauté universitaire sur la lutte contre les discriminations.

4 Aménager un campus plus vert



Nous mettrons en place un vrai tri des déchets sur les campus, continuerons le travail sur la mise aux normes du patrimoine de l'université et mettrons en place des bornes de réparation vélos.

5 Promouvoir l'accueil des étudiant-e-s étranger-ère-s

Nous lutterons contre les frais différenciés pour les étudiant-e-s extracommunautaires, nous opposerons à la diminution des places attribuées aux étudiant-e-s étranger-ère-s et mettrons en place une cellule d'écoute à destination des étudiant-e-s internationaux.



L'AFGES c'est aussi :

- Une hotline pour te venir en aide
- Le Dispositif de Logement Provisoire
- Les AGORAé - Épicerie Sociale et Solidaire
- Les évènements de rentrée : Barbecue Gratuit, CinéFlam's

Au quotidien, l'AFGES milite pour :

- la fin de la sélection à l'université
- la reconnaissance de tous les handicaps
- des services universitaires sur tous les campus
- des protections menstruelles gratuites et réutilisables pour toustes





Charles
Étudiant en BUT Informatique



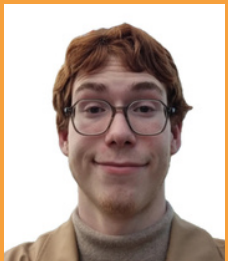
Delya
Étudiante en Pharmacie



Alexandre
Étudiant en Mathématique



Patricia
Étudiante en Biologie



Alexis
Étudiant en Urbanisme



Edmée
Étudiante en Maïeutique

Aux dernières élections, vous nous avez fait confiance et nous avons :

- obtenus le maintien des capacités d'accueil
- démarré le travail sur la mise en place d'un congé menstruel
- obtenus le positionnement de l'Unistra contre les frais différenciés
- travaillé avec la mission handicap pour le respect des aménagements
- contrôlé l'utilisation de la CVEC pour qu'elle soit utilisée au mieux
- marqué notre opposition aux baisses de budgets récurrents de l'Unistra

et bien d'autres choses encore.

Cette année, nous espérons faire encore mieux grâce à toi !

6 Faciliter la réorientation

Nous faciliterons la mise en place de plus de passerelles entre les filières et travaillerons pour une meilleure reconnaissance des équivalences de diplômes et d'UE pour les réorientations



Promouvoir une université plus écologique

Nous nous assurerons que les partenaires de l'Unistra soient respectueux de l'environnement, communiquerons sur le bilan annuel de l'impact environnemental des activités de l'université et intégrerons la transition écologique au sein des cursus.



Moderniser les infrastructures



Nous travaillerons sur la rénovation thermique des bâtiments ainsi que la rénovation des salles et du matériel vétuste, permettrons à toutes les étudiant-e-s d'avoir accès à du matériel informatique, installerons des prises dans les amphithéâtres et des garages à vélos sécurisés sur les campus.

Agir pour un campus durable

Nous limiterons l'utilisation d'objets à usage uniques sur le campus, proposerons une alternative numérique aux photocopies et travaillerons sur la proximité des lieux de stages et d'alternance.



Développer le SSE



Nous développerons l'accessibilité au SSE et au CAMUS sur les campus excentrés, élargirons les champs de compétences du SSE et mettrons en place des consultations en visio au CAMUS et au SSE.

Plus d'informations sur nos idées :



changementoncampus.afges.org

Ils nous soutiennent :

<p>FAGE et son réseau national, notamment :</p>								